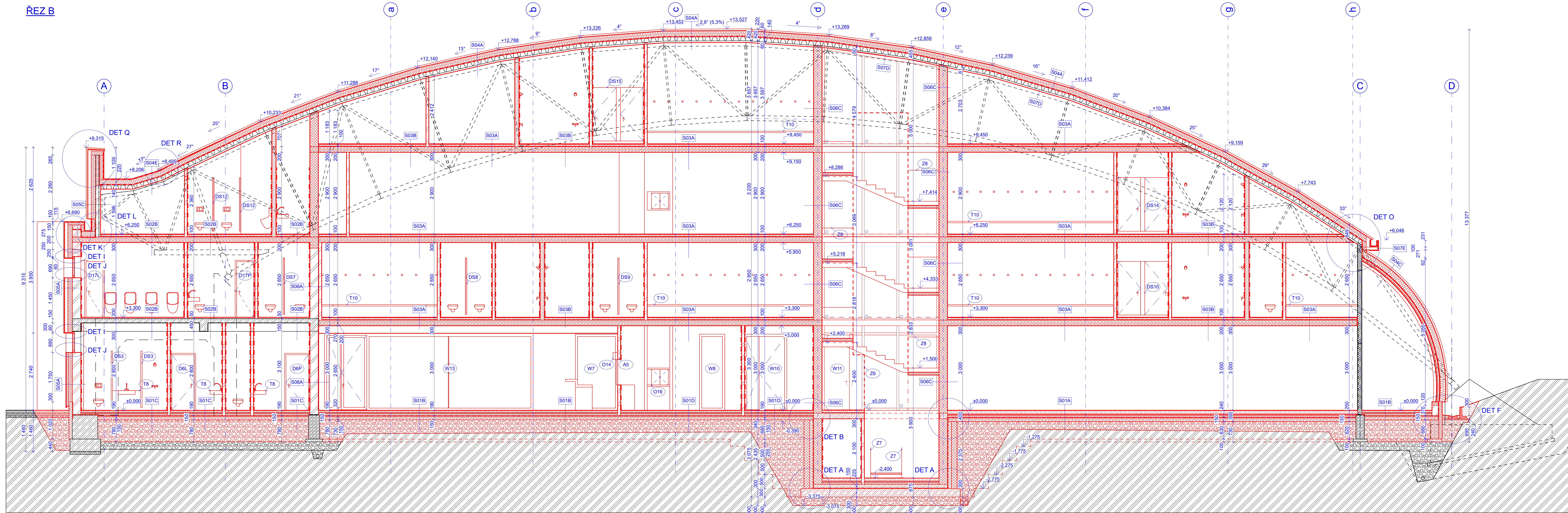
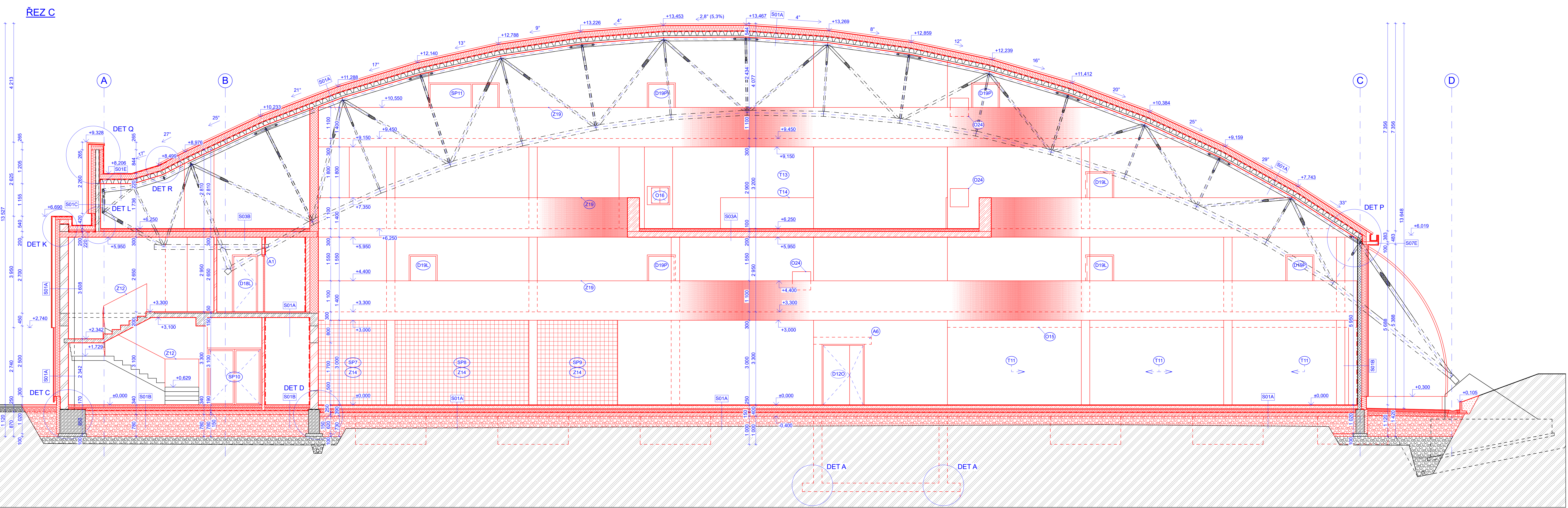


REZ B



- LEGENDA ODKAZŮ VÝROBKŮ**
- D10P PŘÍKLAD OZNAČENÍ DVEŘÍ
D810 PŘÍKLAD OZNAČENÍ DĚLICÍ STĚNY
SP10 PŘÍKLAD OZNAČENÍ SKLÍPENÍ PRŮKY
W01 PŘÍKLAD OZNAČENÍ VNĚJŠÍ VÝPLNĚ OTVORU
- 01 HRUBÁ ČISTÍCÍ ZÓNA
02 JEMNÁ ČISTÍCÍ ZÓNA
03 ŽRČKA
04 VYBAVENÍ KANCELÁŘE
05 VYBAVENÍ SATNÝ
06 VYBAVENÍ UMÝVARNY SATNÝ ZTP
07 VYBAVENÍ WC ZTP
08 VYBAVENÍ UMÝVARNY SATNÝ
09 VYBAVENÍ WC SATNÝ
10 VYBAVENÍ UMÝVARNY ZAMĚSTNANCŮ
11 VYBAVENÍ WC VEŘEJNOST
12 ZABRÁDLÍ OCHOZ 2 NP
13 ZABRÁDLÍ OCHOZ TRIBUN
14 POŽARNÍ ROLETA PLET KUCHYNĚ
15 POŽARNÍ ROLETA NARÁDOVNA
16 JÍDELNÍ VÝTAH - EW30 DP1
17 PŘEBALOVACÍ PULT
18 ZATEMKOVACÍ ZÁVESY
19 PROSTUP PRO KABELY TV
20 VYBAVENÍ SATNÝ ROZCHODČÍ
21 VYBAVENÍ KONFERENCE MÍSTNOSTI
22 NIKA NA HASIČÍ PŘÍSTROJ
23 HADICÍ PŘÍSTROJ PG6 (min. 21A)
24 HYDRANT D25 30A
25 ZOTK PROSTOR CHRÁNĚNÉ UNIKOVÉ CESTY
26 VÝTĚŽNÍK
27 DILATAČNÍ PROFILY
28 ZACHYTŮVACÍ SYSTÉM PROTI PADU
29 VYBAVENÍ VEŘEJNÉ PROSTORY
30 SKLADACÍ HLINÍKOVÝ ZEBŘÍK
31 REVIZNÍ DVÍŘKA OMIKA
- T1 PARAPET
T2 LAVICE U VCHODU
T3 PULT RECEPCE
T4 STŮL RECEPCE
T5 SVĚTLÁ RECEPCE
T6 BOTNÍK
T7 STŮL ZAČERNĚ RECEPCE
T8 DESKA PRO UMÝVADLO
T9 VYBAVENÍ KANCELÁŘE
T10 LAVICE SATNÝ
T11 POSUVNÉ DVEŘE NARÁDOVNA
T12 PULTOVÉ OCHOZ
T13 SKRINĚ MULTIFUNKČNÍ PLOCHA
T14 BAR MULTIFUNKČNÍ PLOCHA
T15 ZABRÁDLÍ VENKOVNÍ RAMPY
T16 ZABRÁDLÍ OCHOZ 2 NP
T17 ZABRÁDLÍ OCHOZ TRIBUN
T18 MADLO ZABRÁDLÍ TRIBUNY
T19 OPLÁŠTĚNÍ SCHODIŠTĚ
T20 DVOUITÝČOVÉ ZABRÁDLÍ SCHODIŠTĚ
T21 ZABRÁDLÍ SCHODIŠTĚ
T22 OCHRANA ROHU STĚN
T23 POKLOP MÍSTNOST 140
T24 REPASE STAVAJÍCÍHO ZABRÁDLÍ
T25 POKLOP MÍSTNOST 140
T26 OCHRANNA SÍŤ
T27 VNITŘNÍ ZABRÁDLÍ RAMPY
T28 LOGO
T29 OPLÁŠTĚNÍ ZTI
T30 REVIZNÍ OTVOR VTI
T31 KRYCÍ PLECH ZABRÁDLÍ PŘÍSTAVBY
T32 KONSTRUKCE POD SPLIT JEDNOTKAMI
T33 STŘEŠNÍ ZACHYTÁVAČE
T34 LEMULICÍ PŘÍKRYTÍ ZAKRÚŽENÝCH
T35 PROFILU SKLADU
T36 KOTVOVÝ PŘÍKRYTÍ VSTUPNÍHO PORTALU
T37 VE 2 NP
T38 KONSTRUKCE ŽLABU
T39 SÍŤ PROTI PŤACTVU
T40 KONSTRUKCE PRO UPEVNĚNÍ
T41 SKLAPACÍ KOŠU
T42 KONSTRUKCE PRO UPEVNĚNÍ
T43 SATELITU
T44 KONSTRUKCE POD SEDÁKY
T45 KONSTRUKCE PRO OSAZENÍ ZOTK

REZ C



- LEGENDA MATERIÁLŮ**
- ZEMINA, STAVAJÍCÍ ZEMINA
ZEMINA, HUTNĚNÝ ZÁSVY
STĚRK, HUTNĚNÝ fr. 4-8 mm
STĚRK, HUTNĚNÝ fr. 0-32 mm
BETON, PROSTÝ BETON
ŽELEZOBETON, PODROBNĚ VIZ D.1.2 STATICKÁ ČÁST
TVÁRNICE ZTRACENÉHO BEDNĚNÍ, V.C. VÝTŮŽE A VÝPLŇOVÉHO BETONU
NOSNÉ ZDVO, KERAMICKÉ TVÁRNICE NA TENKOSTĚNNOU MALTU
PŘÍČKA TL. 100 mm, KERAMICKÉ TVÁRNICE NA TENKOSTĚNNOU MALTU
PŘÍČKA TL. 150 mm, KERAMICKÉ TVÁRNICE NA TENKOSTĚNNOU MALTU
TEPELNÁ ISOLACE PIR, TEPELNÁ ISOLACE NA BÁZI POLYISOKYANURÁT
TEPELNÁ ISOLACE MW, TEPELNÁ ISOLACE NA BÁZI MINERÁLNÍ VLN
TEPELNÁ ISOLACE EPS, TEPELNÁ ISOLACE NA BÁZI EXTRUDOVANÉHO POLYSTYRENU
TEPELNÁ ISOLACE TPR, TEPELNÁ NA BÁZI TVRZENÉHO PURENTU
HYDROIZOLACE, HYDROIZOLACE, PAROZÁBRANA APOD.
SEPARAČNÍ FOLIE, NENÍ LI UVEDENO JINAK GEOTEXTILIE 300 g/m²
FASÁDNÍ OBLKAD V.C. KONSTRUKCE, FG FASÁDA, AL PLECH 304/031 0,8 mm, POVRCHOVOU ÚPRAVU A ODSŤNÍ UPŘESNÍ AUTORSKÝ DOZOR
FASÁDNÍ OBLKAD V.C. KONSTRUKCE, STŘEDOVÉ PROFILOVANÁ HLINÍKOVÁ KRYTINA 60401 0,8 mm, RAL 8005, ODSŤNÍ UPŘESNÍ AUTORSKÝ DOZOR
FASÁDNÍ OBLKAD V.C. KONSTRUKCE, HLINÍKOVÝ OBLKAD NA OCELOVÉ KONSTRUKCI, PROFIL KPTK VLA 8076, tl. 1 mm
FASÁDNÍ OBLKAD V.C. KONSTRUKCE, SYSTÉMOVÝ POHLED TAHOKOV (VIZ SKLADBY KONSTRUKCÍ)
FASÁDNÍ OBLKAD V.C. KONSTRUKCE, OPLECHOVÁNÍ NA SLOUŽATOU DŘÁŽKU
OMITKA, VIZ SKLADBY KONSTRUKCÍ
SADROKARTON, VIZ SKLADBY KONSTRUKCÍ
WOODSTAVENBÍ PŘEKLUKKA, MULTIPLEX tl. 21 mm, TRIDA PROSTŘEDÍ III
CEMENTOTYKOVÁ DESKA, HLADKÁ TL. 21 mm
OSTATNÍ, NEHOMOGENNÍ PRVKY A KONSTRUKCE, PODROBNĚ VIZ VÝPISY VÝROBKŮ
STAVAJÍCÍ KONSTRUKCE, PŘÍKLAD OZNAČENÍ
NOVÉ KONSTRUKCE, PŘÍKLAD OZNAČENÍ
- STAVAJÍCÍ POVRCHOVÉ ÚPRAVY, PŘÍKLAD OZNAČENÍ
NOVÉ POVRCHOVÉ ÚPRAVY, PŘÍKLAD OZNAČENÍ

POZNÁMKY

JEDNA SE O DOKUMENTACI PRO ÚČELY STAVĚNÍ RÍZENÍ, NEJEDNA SE O DOKUMENTACI PRO PROVEDENÍ STAVBY
- DOKUMENTACE STAVAJÍCÍ STAVU VYCHÁZÍ Z DOKUMENTACE "KRYTÉ SPORTOVNÍŠTĚ OSTRAVA - DUBINA" VE STUPNÍ ROS, ING. ARCH. MARTIN CHVÁLEK 04/2004

10.000+254.200 M.N.M. BALT P.V.

jiri lamp

VYPRACOVAV: Ing. MARTIN LAMPA
PROJEKTANT: Ing. MARTIN LAMPA
SCHVÁLIL: Ing. JIŘÍ LAMPA
ARCE:

INVESTOR: MĚSTSKÝ ÚŘAD OSTRAVA JIH
Č. ZAKÁZKY: 01/09/2022
DATUM: 02/2023

REKONSTRUKCE SPORTOVNÍHO CENTRA OSTRAVA - DUBINA

NAZEV VYKRESU: REZ B
REZ C

STATUS: DPS - ASR - arch. stavební část
MĚRÍTKO: 1:50
Č. VYKRESU: D.1.1.22